

FICHA TÉCNICA – TECHNICAL DATA SHEET: RAPITAC NP / SP / SPM

VENTAJAS – BENEFITS

- Taco de golpeo para cargas ligeras – **Impact anchor for light loads.**
- Clavo incorporado para mayor rapidez de montaje – **Included screw for fast installation.**
- Collarín que evita el hundimiento del taco durante la instalación - **Collar locates the plug and the surface.**
- Collarín que evita el par galvanizo y por lo tanto, la rápida oxidación de la instalación - **Collar that avoid the galvanic corrosion so, the fast oxidation of the installation.**

APLICACIONES – APPLICATIONS.

Fijación de perfiles para placas de yeso / **Fixing on dry wall channels.**

Fijación de canaletas / **Plastic cable trays**

Foto Producto /
Product photo



CARACTERÍSTICAS – FEATURES

Material / **Material**

- Tornillo: acero dulce templado o inoxidable A2 / **Screw: Soft tempered steel or A2 stainless steel.**
- Taco: Poliamida 6 de alta resistencia / **Plug: High resistance polyamide 6.**

Baño del tornillo: Zincado o inoxidable A2 / **Screw coating: Zinc plated or A2 stainless steel**

Color de taco: Blanco / **Plug colour: White**

Temperatura - **Temperature**

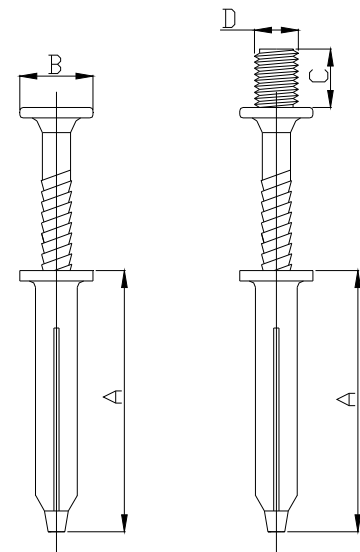
- Instalación -5°C / + 45°C - **To install -5°C/ +45°C**
- Uso: continuo -10°C / + 90°C, puntas -25°C / +110°C - **After installation: continuously -10°C / +90°C; peak -25°C / +110°C.**

Este documento es propiedad de Apolo. Cualquier copia total o parcial está prohibida excepto autorización escrita de Apolo / *This document is intellectual property of apolo. Copy is forbidden and will be prosecuted. Copy, total or partial, must have the written agreement of apolo.*

TDS-1

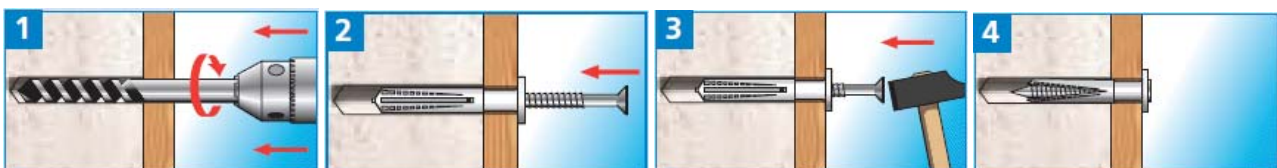
Denominación <i>Name</i>	Longitud taco <i>Plug length</i> A (mm)	Longitud rosca <i>Thread length</i> C (mm)	Ø rosca <i>Ø thread</i> D (mm)
SPM 6/40	40	8	M6
SPM 8/45	45	10	M8

Denominación <i>Name</i>	Longitud taco <i>Plug length</i> A (mm)	Ø cabeza tornillo <i>Ø screw head</i> B (mm)	Material <i>Material</i>
SP 4/25	25	7	Acero / Steel
SP 5/30	30	9	Acero / Steel
NP 5/35	35	9	Acero y acero inoxidable A2/ Steel and A2 stainless steel
NP 5/50	50	9	Acero / Steel
NP 6/35	35	9	Acero / Steel
NP 6/40	40	10	Acero y acero inoxidable A2/ Steel and A2 stainless steel
NP 6/50	50	10	Acero / Steel
NP 6/60	60	10	Acero / Steel
NP 6/70	70	10	Acero / Steel
NP 6/80	80	10	Acero / Steel
SP 8/70	70	11.5	Acero y acero inoxidable A2/ Steel and A2 stainless steel



Mortaja: Pozi 2 / *Recess: Pozi 2*

PROCEDIMIENTO DE INSTALACIÓN / *INSTALLATION PROCEDURE*



Este documento es propiedad de Apolo. Cualquier copia total o parcial está prohibida excepto autorización escrita de Apolo / *This document is intellectual property of apolo. Copy is forbidden and will be prosecuted. Copy, total or partial, must have the written agreement of apolo.*

TDS-2

PARÁMETROS DE INSTALACIÓN / *INSTALLATION PARAMETERS*

Denominación <i>Name</i>	Ø broca <i>Ø Drill</i> (mm)	Profundidad de taladro <i>Drill depth</i> (mm)	Grosor máximo a fijar <i>Maximum thickness of fixture</i> (mm)
SP 4/25	4	35	2
SP 5/30	5	40	5
NP 5/35	5	35	10
NP 5/50	5	35	25
NP 6/35	6	40	5
NP 6/40	6	40	10
NP 6/50	6	40	20
NP 6/60	6	40	30
NP 6/70	6	40	40
NP 6/80	6	40	50
SP 8/70	8	80	30
SPM 6/40	6	50	-
SPM 8/45	8	55	-

MATERIALES BASE RECOMENDADO/ *SUITABLE BASE MATERIAL*

Hormigón / *Concrete*

Ladrillo macizo / *Solid brick*

Piedra / *Stone*

CARGAS RECOMENDADAS / *RECOMMENDED LOADS*

Denominación <i>Name</i>	Carga de trabajo recomendada / <i>Recommended loads</i>					
	Carga máx. tracción (kg) / <i>Max. Tensile load (kg)</i>			Carga máx. cortadura (kg) / <i>Max. shear load (kg)</i>		
	Hormigón 250 kg/cm ² <i>Concrete 250 kg/cm²</i>	Ladrillo macizo <i>Solid brick</i>	Ladrillo hueco <i>Hollow brick</i>	Hormigón 250 kg/cm ² <i>Concrete 250 kg/cm²</i>	Ladrillo macizo <i>Solid brick</i>	Ladrillo hueco <i>Hollow brick</i>
SP 4	12	12	6	25	20	**
SP/NP 5	16	16	8	40	40	**
NP 6*	26	26	10	50	50	**
NP 8*	40	40	12	90	90	**
SPM 6/40	26	26	10	50	50	**
SPM 8/45	40	40	12	90	90	**

*Acero dulce templado e inoxidable / *Soft tempered steel and Stainless steel*

**No se pueden dar valores fiables / *It is not possible to indicate reliable values.*

Notas / *Notes:*

- Factor de seguridad total incluido / *Safety factor included*
- Carga de Diseño = 1,4 * Carga Recomendada. La Carga Recomendada ya incluye la mayoración de la carga real / *Design load = 1,4 * recommended load. The recommended load includes the increment of the load.*

Este documento es propiedad de Apolo. Cualquier copia total o parcial está prohibida excepto autorización escrita de Apolo / *This document is intellectual property of apolo. Copy is forbidden and will be prosecuted. Copy, total or partial, must have the written agreement of apolo.*

TDS-3